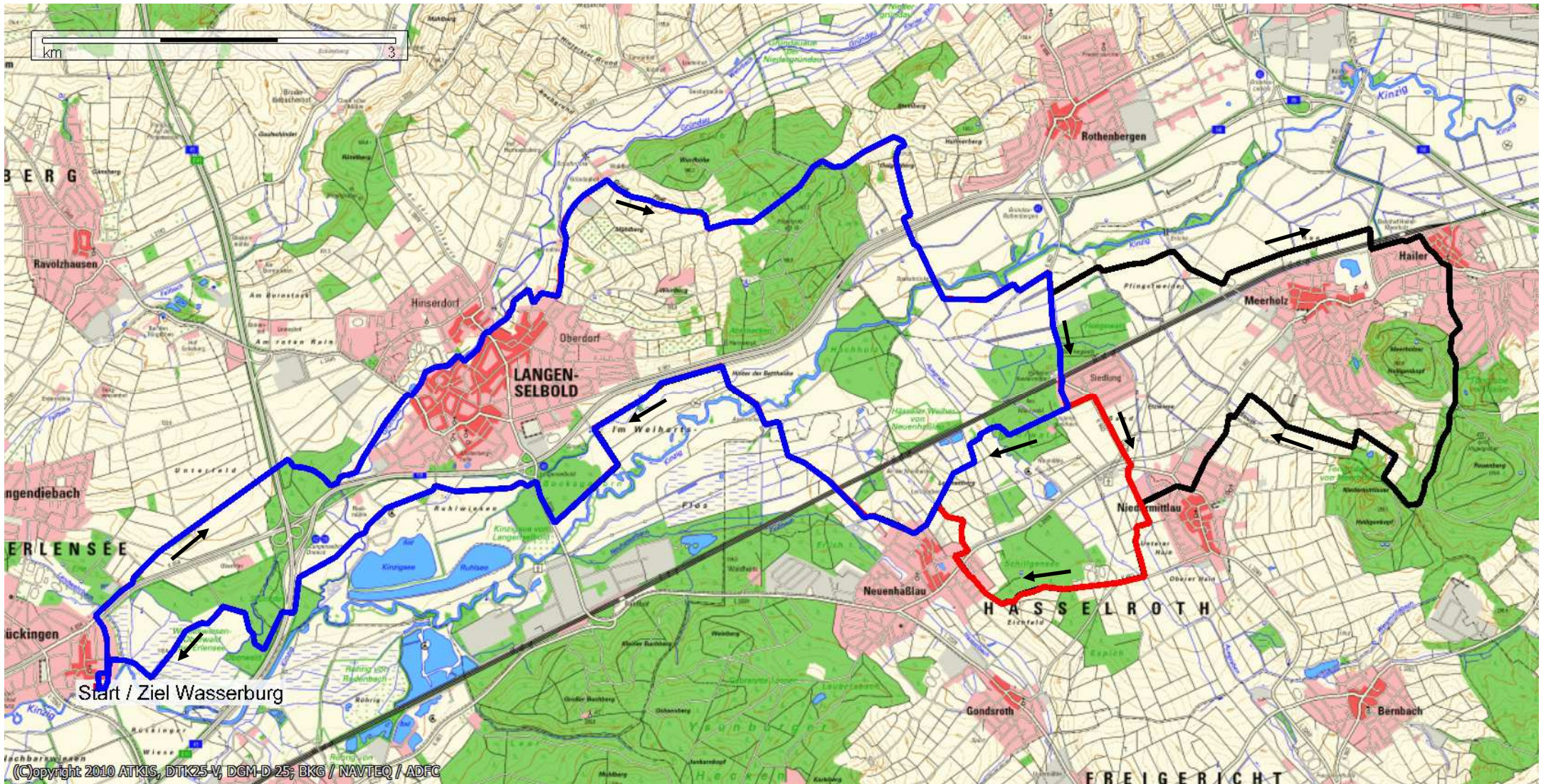


30. Erlenseer Fahrradtreff – kleine Strecke (26,5 km), mittlere Strecke (29,3 km) und große Strecke (36,9 km)
 AC Kinzigtal Erlensee e.V. im ADAC



Computer
 Netzwerke
 Drucker

Kopierer
 Faxgeräte
 Service



Streckenbeschreibung

Die Tour startet wie immer an der Wasserburg. In Langenselbold geht es entlang der Gründau durch das Oberdorf zur Obermühle. Bitte beachten Sie, dass im Bereich des Spielplatzes an der Gründau Fahrradfahrer absteigen müssen.

Vorbei am Obsthof Mohn geht es über die Abtshecken Richtung Rothenbergen. Bitte beachten Sie, dass auch die kleine Tour über diesen Anstieg führt und nehmen Sie Rücksicht auf Teilnehmer, die ihre Fahrräder bergauf schieben. Langsamere Teilnehmer halten sich bitte weit rechts.

Vor Rothenbergen biegt der Weg rechts ab über die Autobahnbrücke in die Kinzigauen. Der Weg geht steil bergab und in der Kurve liegt Splitt. **Bitte fahren Sie vorsichtig und rücksichtsvoll!**

An der Kreisstraße K903 zweigt die **große Strecke** (schwarze Route) links ab und geht weiter durch die Kinzigau nach Hailer. Dort geht es über den Waldfriedhof und EU-Mittelpunkt weiter über Niedermittlau nach Neuenhaßlau.

Die kleine und mittlere Strecke gehen an der K903 weiter zur Bahnhofssiedlung. Dort trennen sich diese Routen.

Die **mittlere Strecke** (rote Route) biegt links ab und geht über den Fahrradweg in Richtung Niedermittlau. Die ersten Meter führen entgegen der Einbahnstraße. Die Einbahnstraße wurde für unsere Veranstaltung für Radfahrer freigegeben. Bitte beachten Sie aber, dass einheimische Verkehrsteilnehmer dies aus Gewohnheit eventuell übersehen. Nach der Unterführung überqueren Sie die Straße und nehmen den gegenüberliegenden Feldweg. Kurz später treffen Sie auf die Teilnehmer der großen Strecke und fahren gemeinsam nach Neuenhaßlau.

Die **kleine Strecke** (blaue Route) biegt in der Bahnhofssiedlung rechts ab und geht durch das Jugend-Waldheim nach Neuenhaßlau, wo die Strecke wieder auf die mittlere und große Route trifft. Nach dem Jugend-Waldheim geht es über eine kleine Brücke. Die Pfosten sind nicht herausnehmbar. Daher kann es hier für Teilnehmer mit Anhängern eng werden.

Alle Strecken führen dann weiter am Friedhof in Neuenhaßlau vorbei über die Bahnbrücke zum Flugplatz Langenselbold. Von dort geht es weiter vorbei am Kinzigsee, unter der Autobahn durch den Oberwald zurück zur Wasserburg.

Höhenprofile:

kleine Strecke

mittlere Strecke

große Strecke

